



# Crea recursos educativos con los Artifacts de Claude.

[Prof. Dr. Juan Vicente García Manjón](#)



# Crea recursos educativos con los Artifacts de Claude.



En este documento vamos a describir cómo generar recursos educativos con Claude Artifacts



1. Advertencia
2. Los Artifacts de Claude
3. Ejemplos con Prompting y recomendaciones



Ejercicios prácticos.



Este material tiene una licencia [Reconocimiento-No Comercial-Sin Obra Derivada 3.0 España \(CC BY-NC-ND 3.0 ES\)](#) Consulta los términos

Fuente Foto: Microsoft

***Advertencia para profesores que quieren utilizar la IA en sus tareas docentes:***

*“La inteligencia artificial (IA) es una herramienta útil para mejorar la eficiencia y la calidad de las tareas docentes, pero debemos tener en cuenta que la IA es una ayuda y en ningún caso sustituye la experiencia y el criterio del profesor.*

*La IA puede ayudar a automatizar tareas tediosas, como la corrección de pruebas y la organización de materiales de enseñanza, pero no puede reemplazar la interacción humana, la empatía y el juicio crítico necesarios para la enseñanza efectiva.*

*Recuerda que la IA es una herramienta, no un sustituto del conocimiento y la experiencia del profesor. Úsala de manera responsable y consciente para mejorar tus tareas docentes, pero no confíes completamente en ella.*

*Mantén siempre el enfoque en tus estudiantes y en tus objetivos pedagógicos, y utiliza la IA para apoyar tu labor, no para reemplazarla”*

Fuente: texto generado por ChatGPT

Los artefactos permiten que Claude comparta contenido sustancial y autónomo contigo en una ventana dedicada, separada de la conversación principal. Los artefactos facilitan el trabajo con piezas de contenido significativas que podrías querer modificar, desarrollar o referenciar más adelante.

### **¿Cuándo usa Claude los Artefactos?**

Claude crea un artefacto cuando el contenido que está compartiendo tiene las siguientes características:

- Es significativo y autónomo, típicamente con más de 15 líneas de contenido.
- Es algo que probablemente querrás editar, iterar o reutilizar fuera de la conversación.
- Representa una pieza compleja de contenido que se sostiene por sí sola sin necesidad de contexto adicional de la conversación.
- Es contenido que probablemente querrás referenciar o usar más adelante.



## **Algunos ejemplos comunes de contenido de Artefactos incluyen:**

- Documentos (Markdown o texto plano)
- Fragmentos de código
- Páginas web (HTML de una sola página)
- Imágenes SVG (gráficos vectoriales escalables)
- Diagramas y flujogramas
- Componentes interactivos de React

## **¿Cómo uso los Artefactos?**

Cuando Claude crea un artefacto, verás el contenido del artefacto en una nueva ventana dedicada al lado derecho del chat principal. Esto te permite ver, copiar y trabajar fácilmente con el contenido del artefacto.

### Algunos aspectos clave para interactuar con los Artefactos:

- Puedes pedir a Claude que edite o itere el contenido, y estas actualizaciones se mostrarán directamente en la ventana del artefacto.
- Estas ediciones no cambiarán la memoria de Claude sobre el contenido original del artefacto, y puedes cambiar entre cada versión usando el selector de versiones en la parte inferior izquierda del artefacto.
- Puedes abrir y ver múltiples artefactos en una conversación usando los controles del chat. Para acceder a esto, haz clic en el icono de deslizamiento en la esquina superior derecha. Selecciona el artefacto que quieres que Claude refiera y luego continúa donde lo dejaste.
- Claude puede actualizar un artefacto existente en respuesta a tus mensajes. La ventana del artefacto se actualizará para mostrar el contenido más reciente.
- Puedes ver el código subyacente de un artefacto, copiar el contenido a tu portapapeles o descargar un archivo para reutilizarlo fácilmente fuera de la conversación. Estas opciones se encuentran en la esquina inferior derecha de tu artefacto.

# Cómo usar los Artefactos de Claude para generar recursos educativos

### Crear y Organizar Materiales Educativos

- Documentos y Guías
- Fragmentos de Código.
- Páginas Web Educativas

### Visualización y diagramas

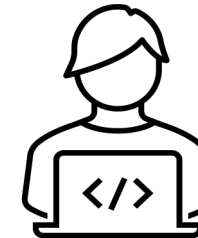
- Diagramas y Flujogramas
- Gráficos y Tablas

### Contenido interactivo

#### Componentes React:

Crear componentes interactivos para cursos de desarrollo web.


### Piensa tus nuevos usos en tu asignatura




Fuente: Elaboración propia



☀ Buenas tardes, Juan

How can Claude help you today?

Claude 3.5 Sonnet  1

Collaborate with Claude using documents, images, and more

 Add content

 Your recent chats  Show

View all →

### Abre una cuenta en Claude.ai:

*Abre una cuenta (gratuita para probarlo) en Claude.ai y podrás trabajar con el modelo Sonnet 3.5 del que ya te he hablado.*

*Tenlo preparado porque vas a poder probar estos prompts que te traigo y otros que se te ocurran para tus propias asignaturas.*

Fuente: Claude.ai



# Caso de uso 1. Material de repaso sobre material formativo

Claude

Interactive I+D+i Study Material

	Objetivos	Contenidos	Resultados
Investigación básica	Generación de nuevos conocimientos de carácter general	Formulas y teoremas, teorías y leyes	Nuevos descubrimientos publicados
Investigación aplicada	Generación de nuevo conocimiento dirigido a un fin concreto	Usos posibles de la investigación básica orientado a un fin	Inventos que pueden ser protegidos a través de Patentes
Desarrollo experimental	Plan o diseño para un producto o proceso	Nuevos conceptos, formulación, diseño y testing	Prototipos o plantas piloto
Innovación	Productos o procesos nuevos o sustancialmente mejorados	Introducción de mejoras significativas y novedades	Comercialización e implementación de productos o procesos nuevos o mejorados

Si ves, aquí le he subido el material que quiero que trabaje.

Te he facilitado las definiciones de I+D+i más importantes, distinguiendo objetivos, contenidos y resultados. Crea un material interactivo de estudios para que mis alumnos de grado en ADE comprendan y repasen estos conceptos. Para ello, genera un material en el que aparezcan las definiciones de forma aleatoria y que tengas que adivinar las palabras clave de cada definición eligiendo entre un desplegable. Las palabras clave estarán en cajas y en otro color y pondrá la leyenda "rellenar". En cada definición puedes rellenar 3 huecos o palabras clave. Haz un total de 5 definiciones en cada ronda. Por lo tanto habrá un total de 15 palabras a rellenar. Cuando termine la ronda aparece un botón que pone "resultados" al pulsar se ofrecen los resultados en formato número respuestas acertadas/ total.

For this interactive study material, I'll create a React component that presents definitions with fill-in-the-blank exercises for your ADE students to practice and review I+D+i concepts. The component will randomly select definitions, allow students to choose answers from dropdowns, and provide immediate feedback.

**Prompt:** Te he facilitado las definiciones de I+D+i más importantes, distinguiendo objetivos, contenidos y resultados. Crea un material interactivo de estudios para que mis alumnos de grado en ADE comprendan y repasen estos conceptos. Para ello, genera un material en el que aparezcan las definiciones de forma aleatoria y que tengas que adivinar las palabras clave de cada definición eligiendo entre un desplegable. Las palabras clave estarán en cajas y en otro color y pondrá la leyenda "rellenar". En cada definición puedes rellenar 3 huecos o palabras clave. Haz un total de 5 definiciones en cada ronda. Por lo tanto, habrá un total de 15 palabras a rellenar. Cuando termine la ronda aparece un botón que pone "resultados" al pulsar se ofrecen los resultados en formato número respuestas acertadas/ total.

Fuente: Conversación con Claude.ai

# Caso de uso 1. Material de repaso sobre material formativo

I apologize for the error. The issue likely stems from the use of client-side components that aren't properly set up in your environment. Let's create a simpler version that should work without requiring additional setup or client-side rendering. I'll create a static HTML version with some basic JavaScript functionality.

**Interactive I+D+i Quiz (HTML/JS version)**  
Click to open website  
Published

This HTML version of the I+D+i quiz should work without any client-side exceptions. Here's what I've done:

- Created a self-contained HTML file with embedded CSS and JavaScript.
- Implemented the same functionality as before:
  - Randomly selects 5 definitions from the pool.
  - Each definition has 3 blanks to fill using dropdown menus.
  - Students can check their answers and see their score.
  - They can start a new round with different randomly selected definitions.

To use this version:

- Save the content as an HTML file (e.g., `idi-quiz.html`).
- Open the file in a web browser. It should work without any additional setup.

This version should resolve the client-side exception you encountered. It's simpler and

Interactive I+D+i Study Material

Interactive I+D+i Quiz (HTML/JS version)

**Quiz de I+D+i**

La investigación  se enfoca en la generación de nuevo conocimiento dirigido a un  concreto, con  posibles orientados a un fin específico.

La  básica tiene como objetivo la  de nuevo conocimiento de carácter .

Los resultados de la investigación básica incluyen nuevos  publicados, mientras que la investigación aplicada puede generar  que pueden ser protegidas a través de .

El  experimental implica crear un plan o  para un producto o proceso, incluyendo nuevos , formulación, diseño y testing.

La  se centra en productos o procesos nuevos o sensiblemente , con la introducción de mejoras  y novedades.

Ver Resultados

Last edited hace 1 hora

Published

**Tip:** Si ves, Claude genera el Artifact que es un test interactivo con todos los elementos que le hemos pedido para que nuestros alumnos repasen el material.

Una vez que está disponible el Artifact puedes publicarlo "Publish" y se genera un link que puedes compartir.

Prueba este artifact que he hecho para ti en el link debajo.

[Prueba el Artifact aquí.](#)



Fuente: Conversación con Claude.ai

## Quiz de I+D+i

Los resultados de la investigación básica incluyen nuevos  publicados, mientras que la investigación aplicada puede generar  que pueden ser protegidas a través de .

La  se centra en productos o procesos nuevos o sensiblemente , con la introducción de mejoras  y novedades.

La  básica tiene como objetivo la  de nuevo conocimiento de carácter .

La investigación  se enfoca en la generación de nuevo conocimiento dirigido a un  concreto, con  posibles orientados a un fin específico.

El  experimental implica crear un plan o  para un producto o proceso, incluyendo nuevos , formulación, diseño y testing.

Ver Resultados

Claude content

ⓘ Artifacts are user-generated and may contain unverified or potentially unsafe content.

Report

✕ Remix Artifact

Mira el aspecto que tiene. Anímate y pruébalo. Luego crea tus propios Artifacts.

[Prueba el Artifact aquí.](#)

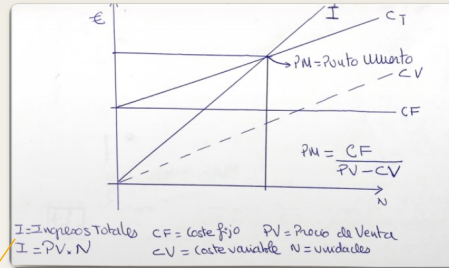


Fuente: Conversación con Claude.ai

## Caso de uso 2. Material interactivo para explicar qué es el punto muerto

Claude

Interactive I+D+i Study Material



Te he facilitado un esquema con la explicación del punto muerto y cómo se calcula. Para que mis alumnos aprendan a calcularlo, quiero que representes este esquema en la pantalla y pongas los nombre de las variables de CF, CV, PV y una caja par lado para que el alumno introduzca los datos. La fórmula del PM también aparece n pantalla y al introducir los datos se van rellenando. Una vez que estén los datos hay un botón donde pone "calcular punto muerto". Al pulsar, aparece el resultado calculado y además se representa gráficamente la gráfica. Pon los CF en color rojo, los CT en marrón y la línea de ingresos en verde.

I understand you want an interactive tool to help your students learn about and calculate the break-even point (punto muerto). I'll create an HTML page with JavaScript that allows students to input the necessary variables, calculates the break-even point, and displays the result both numerically and graphically.



**Calculadora de Punto Muerto**  
Click to open website

Reply to Claude...

Claude 3.5 Sonnet 1

Si ves, aquí le he subido un esquema que he hecho yo. Amano para explicarle el concepto. Lo ha entendido todo muy bien ;)

**Prompt:** Te he facilitado un esquema con la explicación del punto muerto y cómo se calcula. Para que mis alumnos aprendan a calcularlo, quiero que representes este esquema en la pantalla y pongas los nombre de las variables de CF, CV, PV y una caja par lado para que el alumno introduzca los datos. La fórmula del PM también aparece n pantalla y al introducir los datos se van rellenando. Una vez que estén los datos hay un botón donde pone "calcular punto muerto". Al pulsar, aparece el resultado calculado y además se representa gráficamente la gráfica. Pon los CF en color rojo, los CT en marrón y la línea de ingresos en verde.

[Prueba el Artifact aquí.](#)





## Calculadora de Punto Muerto

CF (Coste Fijo):

34

CV (Coste Variable):

15

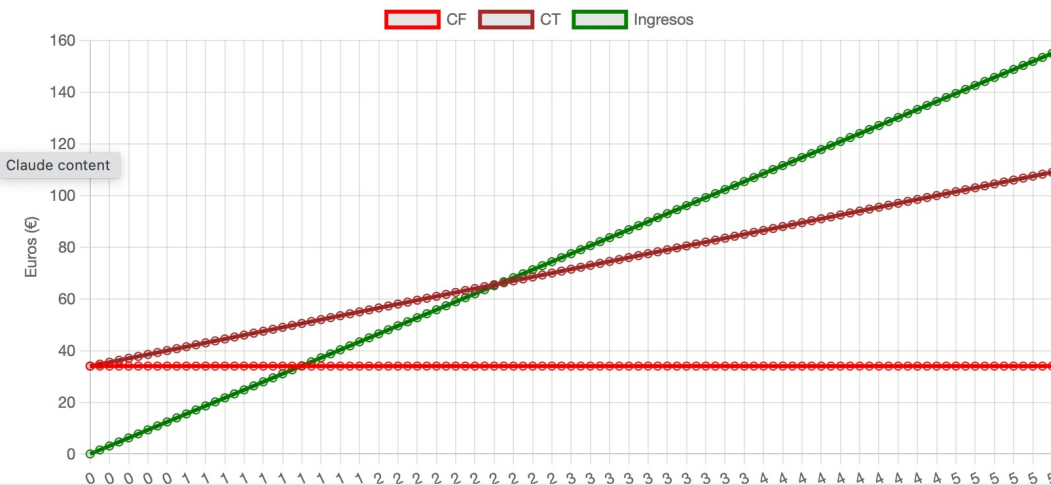
PV (Precio de Venta):

31

Fórmula del Punto Muerto:  $PM = CF / (PV - CV)$  $PM = 34 / (31 - 15)$ 

Calcular Punto Muerto

Punto Muerto: 2.13 unidades



Artifacts are user-generated and may contain unverified or potentially unsafe content.

Report

Remix Artifact

Aquí ves el aspecto que tiene el Artifact que hemos creado y con el que puedes interactuar y probar cuantas veces quieras.

[Prueba el Artifact aquí.](#)



### **Serie. Inteligencia artificial para docentes:**

1. Workshop 1. Planificación de la asignatura con IA
2. Workshop 2. Generación de contenidos formativos (materiales, casos y ejercicios)
3. Workshop 3. Sistemas de evaluación con IA
4. Workshop 4. Presentaciones orales e IA
5. Workshop 5. Generación de podcast con Copilot y Clipchamp
6. Workshop 6. Genera diagramas como recurso docente para tus clases con ChatGPT
7. Workshop 7. Crea recursos educativos con los Artifacts de Claude.

